



Universidade Estadual do Oeste do Paraná – Unioeste/ Cascavel – PR
Centro de Ciências Biológicas e da Saúde – CCBS
Curso de Odontologia
Disciplina de Semiologia Bucal e Radiológica

ESTUDO DE CASO CLÍNICO – DISCIPLINA DE SEMIOLOGIA

Seminários apresentados pelos acadêmicos do 2º ano do curso de Odontologia – Unioeste (2017), como parte do plano de ensino da disciplina de Semiologia Bucal e Radiológica

Docentes: Rosana da Silva Berticelli e Ricardo Augusto Conci
Discentes: Edson Junior Thiesen e Franciele Fernanda Adada
Organização: Prof. Dr. Rosana da Silva Berticelli e Ac^a. Isabela Manguê Popiolek

ESTUDO DE CASO CLÍNICO

- **Identificação do paciente:**

- Paciente: D. A.
- Idade: 57 anos.
- Peso: 100 Kg.
- Altura: 1,75 m.

- **Sinais vitais:**

- Pressão arterial (P. A.): 160/80 mmHg.
- Frequência cardíaca (F. C.): 64 bpm.
- Frequência respiratória (F. R.): 15 cpm.
- Temperatura: 36,6 °C.

- **Avaliação extraoral:**



- Avaliação intraoral:



- **Exame radiográfico (panorâmica):**



- **Disfunção Temporomandibular (DTM):**

- Inclui um número de problemas clínicos que envolvem a musculatura mastigatória.
- São causadas por hábitos como: ficar batendo levemente os dentes, morder os lábios ou bochechas, posições erradas de trabalho, de dormir etc.
- Sintomas: dores de cabeça, dores de ouvido, dor e pressão atrás dos olhos, estalos ao abrir e fechar a boca, a mandíbula trava, sai do lugar, dor nos músculos da mastigação, dificuldade ao mastigar e morder, inchaço no rosto, mudança na oclusão.

○ Tratamento:

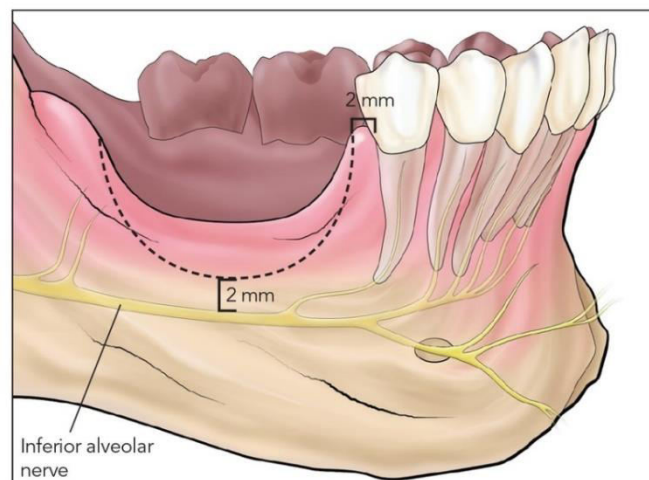
- Tentar eliminar a dor através de medicamentos, como relaxantes musculares, analgésicos ou anti-inflamatórios.
- Produzir uma placa para tratar bruxismo, caso tenha o hábito de ranger ou apertar os dentes.
- Aplicar técnicas de relaxamento para ajudar a controlar a tensão muscular na mandíbula para combater o estresse.

• Bruxismo:

- Bruxismo é o apertamento ou rangido dos dentes, que pode ocorrer enquanto o indivíduo está acordado ou dormindo. É uma atividade danosa ao sistema mastigatório, pois pode gerar desgaste dos dentes ou dor muscular, entre outros problemas.
- O tratamento do bruxismo pode incluir o uso de placas, de silicone ou acrílico, que protege os dentes, alivia o sistema mastigatório e reduz a atividade elétrica muscular causadora da tensão.

• Reabsorção óssea alveolar:

- Processo fisiológico, nem sempre maléfico (Ortodontia).
- A perda de um ou mais dentes causa um comprometimento equilíbrio
- A falha de um dente pode causar defeitos na altura ou espessura dos processos alveolares, da mandíbula ou da maxila, afetando a região bucal como um todo.
- A reabsorção do osso gera o definhamento da gengiva e dos tecidos que rodeavam aquele dente, porque não há nada que sustente a região afetada.



(Fonte: OdontoSolus Piabetá)

- O processo de reabsorção, no entanto, segue padrões diferentes na mandíbula e no maxilar, e as modificações na maxila ocorrem cerca de quatro vezes mais, quando comparadas com a mandíbula.
- As perdas ósseas são classificadas como horizontais ou verticais.



(Fonte: Instituto Henriques)

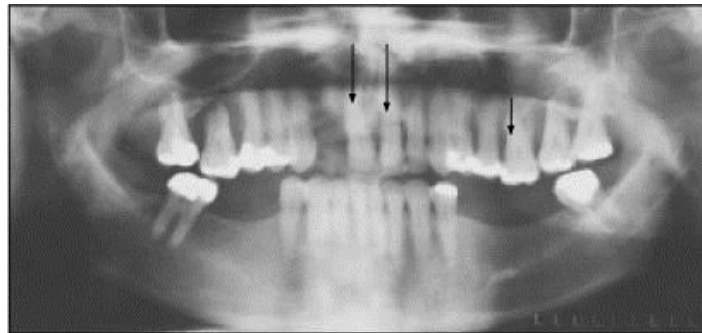


Figura 3. Panorâmica inicial, com as setas mostrando a perda óssea causada pela doença periodontal, e ainda o molar superior direito já completamente sem contato ósseo.

(Fonte: Instituto Henriques)

- **Enxertos ósseos:**

- Técnica utilizada quando há falta de osso em algum local, devido às reabsorções ósseas.
- Consegue ampliar a altura e a espessura do osso para que os parafusos sejam instalados com segurança (implantes osseointegrados).



(Fonte: odontologiamt.com.br)

- **Procedimentos realizados:**

- Exame clínico e exame radiográfico (panorâmica).
- Orientações sobre higiene oral.
- Encaminhamentos: Periodontia I, Implantodontia, Dentística II (elementos 17, 15, 12, 24, 27, 34, 35, 44, 45, 48).

- **Referências:**

1. <http://asgadm.com.br/disfuncao-temporomandibular/>
2. <http://www.colgate.com.br/pt/br/oc/oral-health/conditions/temporomandibular-disorder>
3. <http://www.odontologicavirtual.com.br/tratamentos/disfuncao-da-atm-ou-dtm/>
4. <http://www.minhavida.com.br/bem-estar/materias/12762-saiba-o-que-e-e-como-tratar-o-bruxismo>.
5. Haddad MF, Pellizzer EP, Mazaro JVQ, Verri FR, Falcón-Antenucci RM. Conceitos básicos para a reabilitação oral por meio de implantes osseointegrados – parte 1: Influência do diâmetro e do comprimento. Rev Odont Araçatuba. 2008; 29(1): 30-7.
6. Carvalho NB, Goçaves SLMB, Guera, CMF, Carreiro AFP. Planejamento em implantodontia: uma visão contemporânea. Rev. Cir. Traumatol. Buco-Maxilo-Fac., Camaragibe v.6, n.4, p. 17 – 22, outubro/dezembro 2006.
7. Perri de Carvalho PS, Pellizzer EP. Fundamentos em implantodontia: uma visão contemporânea. 1. ed. Chicago: Quintessence; 2011.